

施設家族会アンケート

平成28年5月～7月

家族会会員用アンケート

施設家族会アンケート

施設名	
〒	
市	
区	
町	
丁目	
番	
号	
代表者名	
役職	
電話番号	
FAX番号	
Eメール	
ご住所	
〒	
市	
区	
町	
丁目	
番	
号	
代表者名	
役職	
電話番号	
FAX番号	
Eメール	

家族会会長用アンケート

1. 家族会アンケート

2. 家族会アンケート

3. 家族会アンケート

4. 家族会アンケート

5. 家族会アンケート

6. 家族会アンケート

7. 家族会アンケート

8. 家族会アンケート

9. 家族会アンケート

10. 家族会アンケート

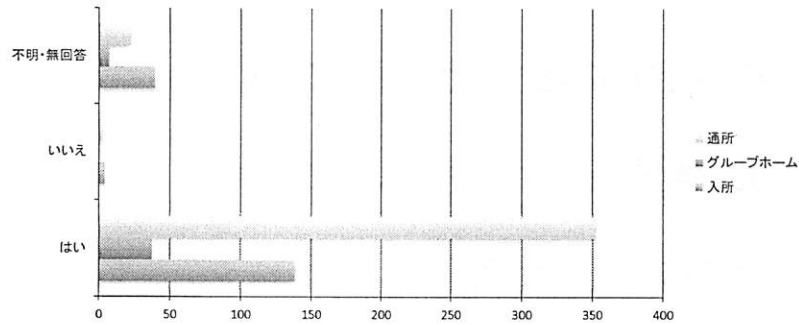
11. 家族会アンケート

回答数

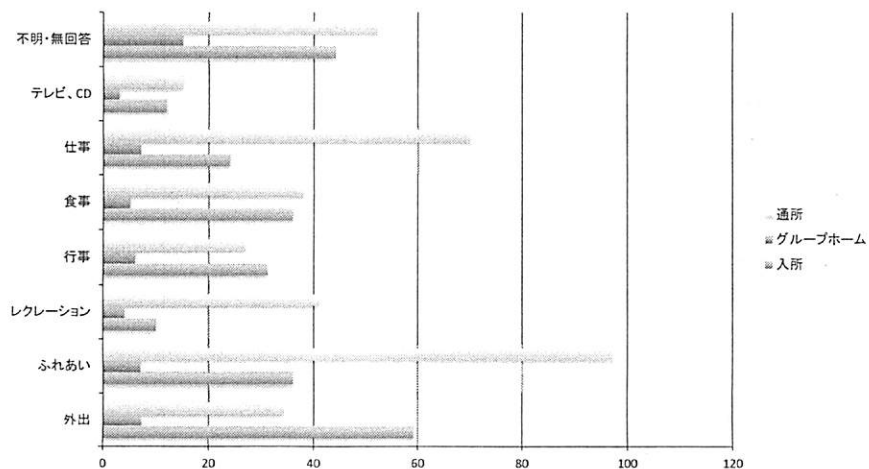
- 家族会会員
 - 入 所 181
 - グループホーム 46
 - 通 所 279
- 家族会会長 45

会員用アンケート

1 本人さんは、喜んで入所や通所されていますか。



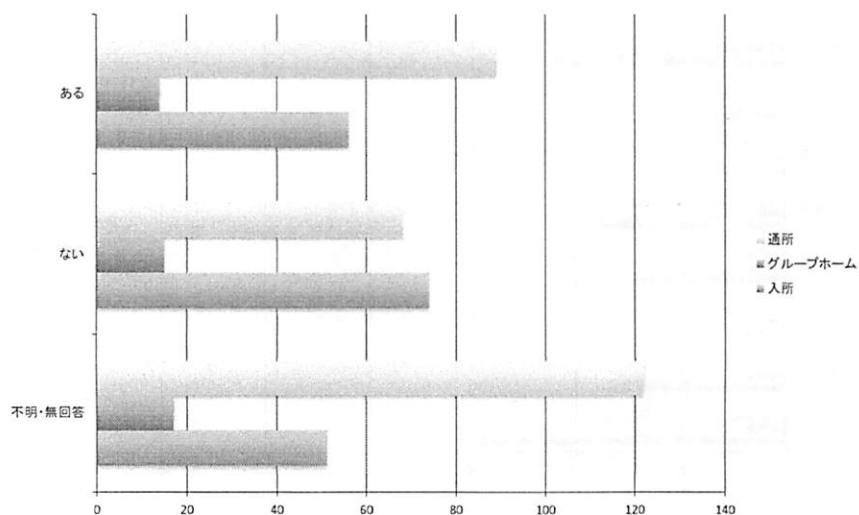
2 本人さんは、入所や通所で何を楽しみにされていますか。



3 本人が、入所や通所で何か嫌かっ
ておられることはありませんか。

- 人間関係 トラブル、大声、うるさい人、悪口
- コミュニケーション不足 わかってもらえない
- 作業や活動内容 思うようにできない
- 環境 音や光などの刺激、暑さ、臭い
- 通所での通勤 混雑

4 喜んで入所や通所してもらうために、事業者(指導員や施設長)や家族会に相談したことはありますか。そのほかの人に相談したことはありますか。



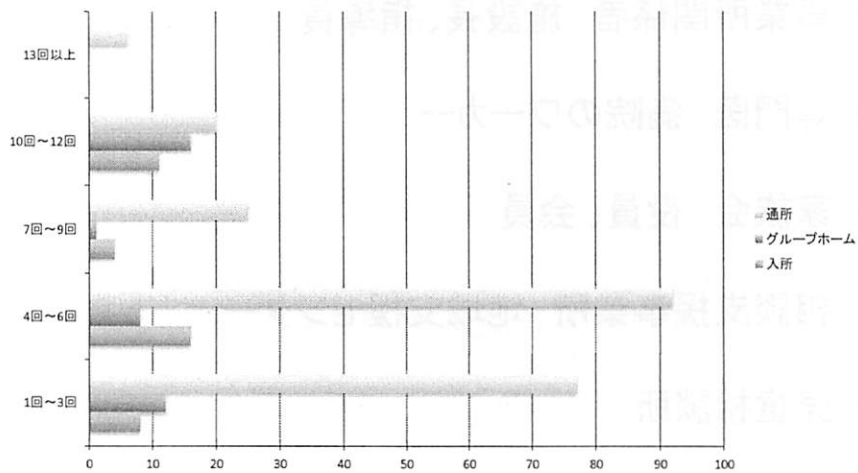
相談した相手

- 事業所関係者 施設長、指導員
- 専門医 病院のワーカー
- 家族会 役員、会員
- 相談支援事業所 地域支援センター
- 児童相談所

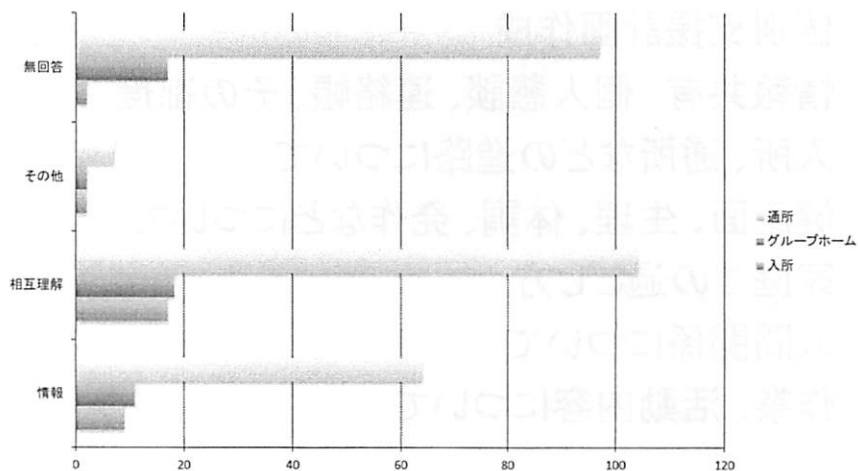
相談内容

- 個別支援計画作成
- 情報共有 個人懇談、連絡帳、その都度
- 入所、通所などの進路について
- 健康面、生理、体調、発作などについて
- 家庭での過ごし方
- 人間関係について
- 作業、活動内容について

5 「家族会」の集まりは、一年間で何回開催されますか。



6 「家族会」の集まりで良かった点は、どんなことですか。



7 「家族会」の集まりで、何か改善
することはありますか。

- 会員の高齢化
- 参加会員数が少ない。固定化
- 役員のなり手が無い。役員の固定化
- もっと話し合いの機会を多く、内容もいろいろと。
- 各所属での集まりを、または合同で開催を
- 行事の精選を

8 「家族会」と本人と一緒に行事を
開催することはありますか。

- 運動会、餅つき大会、成人式、祭り
- 地域とのふれあい交流会、バザー
- 旅行、社会見学
- 食事会
- ボランティア活動
- 犬とのふれあい体操

9 事業所や本人たちのために「家族会」として
どのような活動をされますか。

- 行事への物心両面の支援
- 清掃などの奉仕活動
- 作物や製品作りの手伝い

10 事業所へ改善してもらいたいこと

- 老朽化した施設の改築、修繕。洋式トイレに
- 食事の改善
- 担当者が異動した時、利用者のことを詳細に引き継いで欲しい。
- 男性指導員を増やして欲しい。
- 本人が話しができないので、事業所での様子をメモで知らせて欲しい。見学の機会を。
- いかにして本人が快適な暮らしができるように。
- 利用者の家族や職員の連絡電話を知らせて欲しい。
- 家族会が関わった資源回収の売り上げや市からの補助金の公表

11 県育成会への要望は

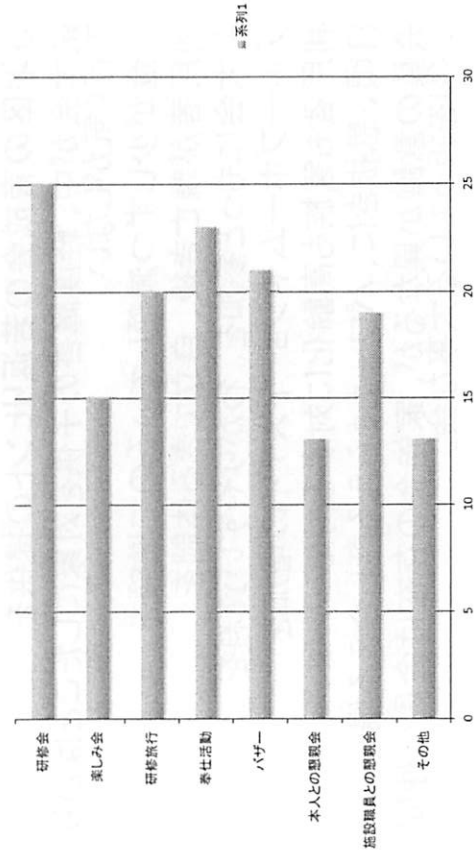
- 各地区の育成会の若返りヒントの提供を
- 県大会が中、軽度障害の子供を対象にしたことばかりで行く気がしない。
- 年金が少しずつ減額しているので増額を
- 利用者が親亡き後、自立できる体制を
- 県大会にもっと参加を。わかりやすい資料を
- グループホームやショートステイの増加を
- 利用者も家族も高齢化に対する対応
- 日頃、息抜きに、パワーももらえる話し合える場を。
- 会員の意識が異なるが、家族会の存在は会員の仲間づくりを担っている大事な会。

会長用アンケート

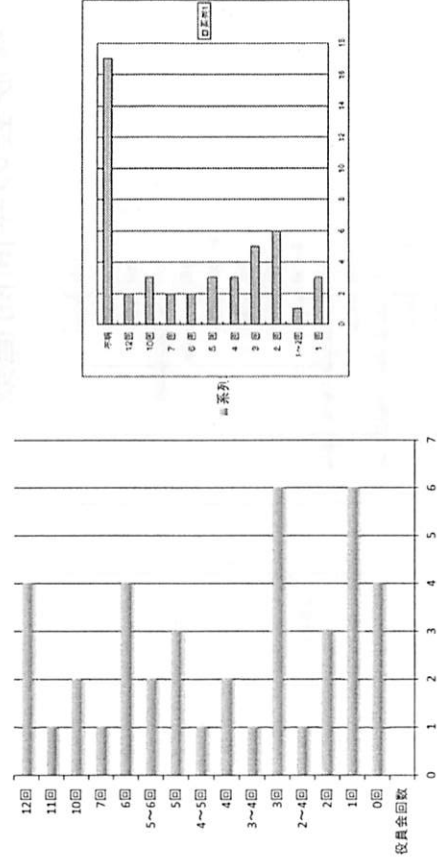
1 家族会の年間開催数



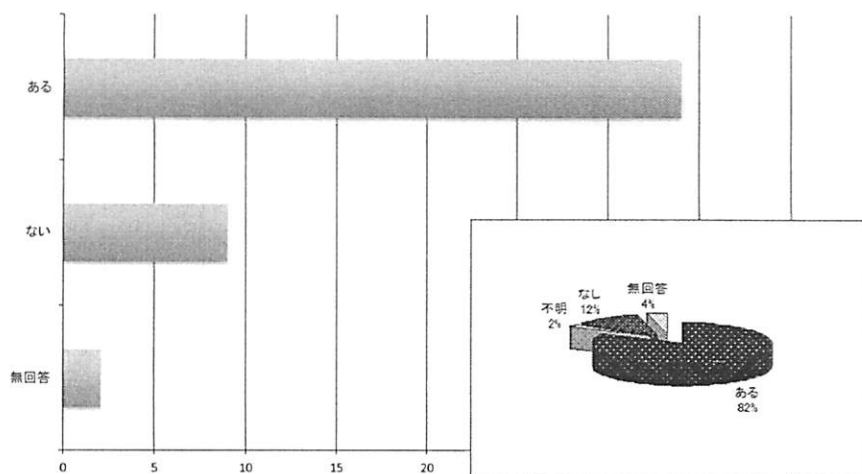
2 家族会の内容



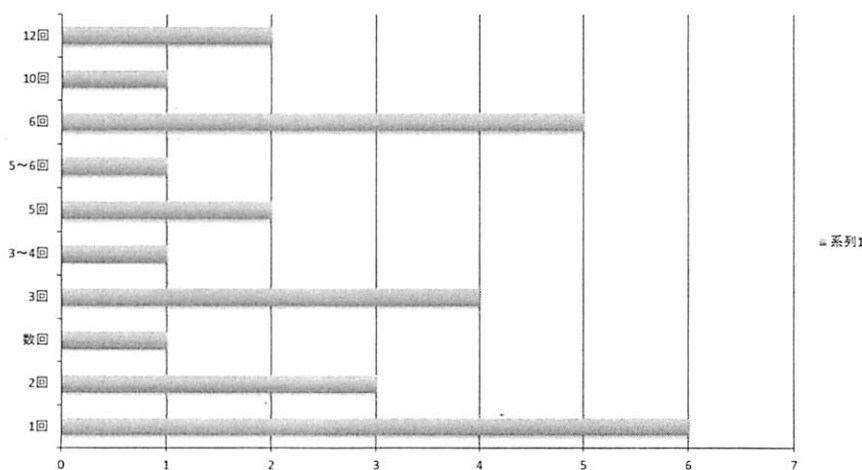
3 家族会役員会の年間回数



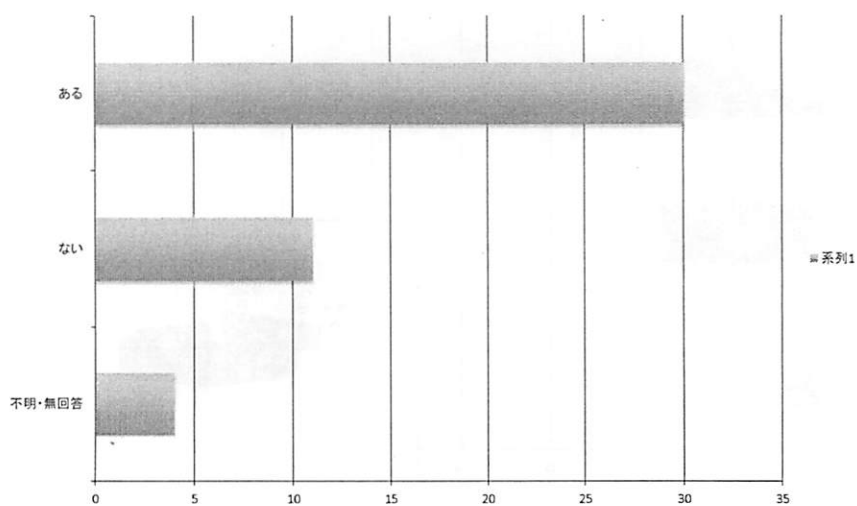
4 家族会と施設との連絡会は



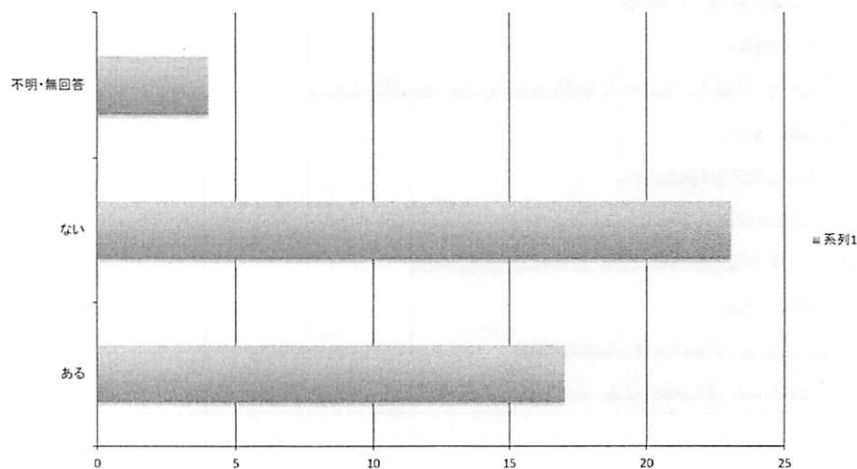
施設との連絡会の回数



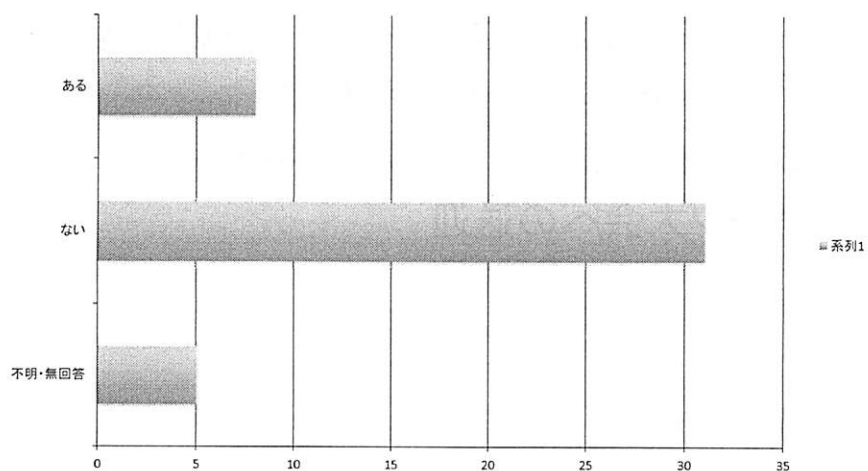
5 施設側からトラブルや苦情 について報告は。



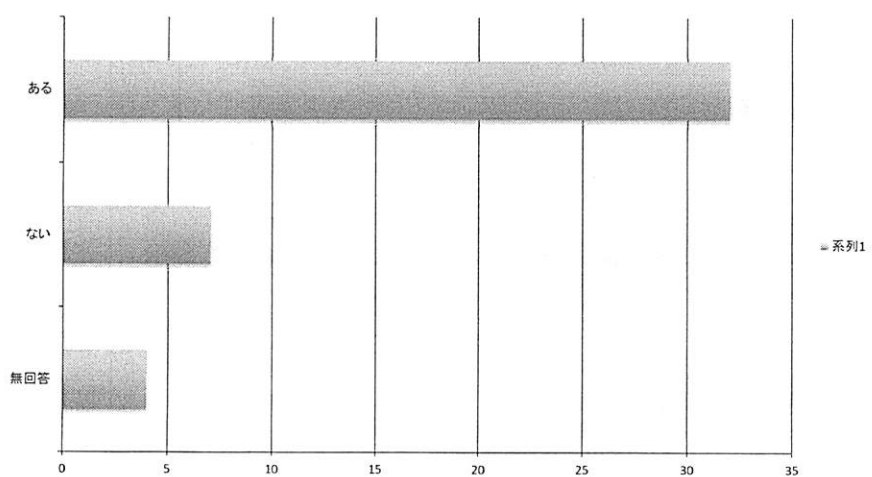
6 家族から本人の問題について家 族会へ報告は



7 家族会に本人の加入は



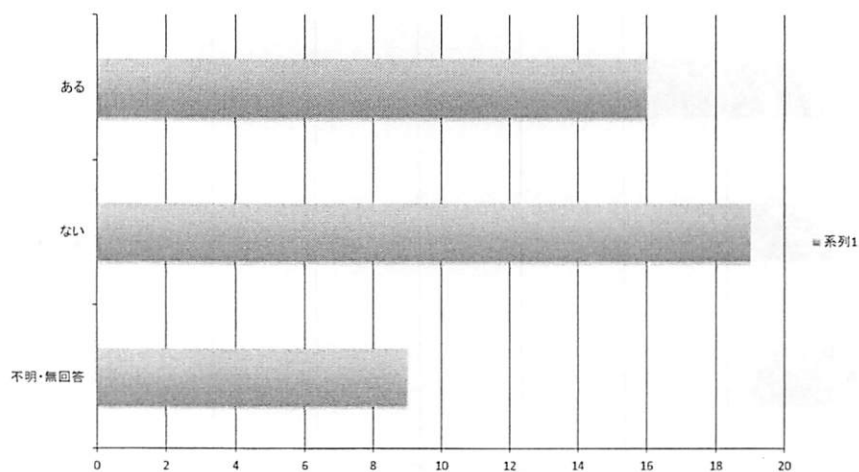
8 本人の行事へ家族会として支援は



支援の内容は

- クリスマス会、旅行など各種行事への支援
- ふれあい祭りなどの準備手伝い
- 葬式、入院、就職への見舞いや祝い
- スポーツ大会への送迎

9 家族会に未加入は



10 家族会としての問題点は

- 会員が広域であるので、参加者が少なく、限られている。
- 会員の高齢化
- 役員のなり手がいない。
- 活動を維持しようと思うと手間と努力が必要。会員間に活動参加への温度差を埋めつつ、活動の軽減化
- サービス事業が分散し、家族会かつどうが難しくなり解散。
- 話し合いの機会が少ない。将来のこと、高齢化など求められる内容の話し合いの機会を
- 会食をしながら、自由な懇談会をすると参加が増えた。

11 その他、ご意見は

- 本人、家族ともに高齢化するのが問題になってくる。
- 大世帯の家族会会員の親睦の維持推進が難しい。
- 会員の意識が異なるが、家族会の存在は会員の仲間づくりを担っている大事な会。
- 事業所にお世話になっているという保護者の考えが、個々に違うように思う。